

A SWITCH

E L E K T R O N I K - V E R T R I E B



CONNECTORS
SWITCHES
KÜHLKÖRPER
FFC/FPC

PRODUKTE



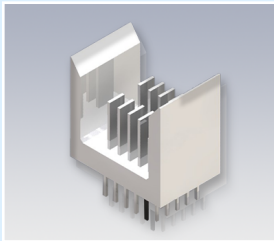
A SWITCH

E L E K T R O N I K - V E R T R I E B

A-SWITCH PRODUKTÜBERSICHT

CONNECTORS (STECKVERBINDER) FÜR EMBEDDED & PC BOARDS

Diese Produkte werden in verschiedenen Computern, Kommunikations-, industriellen Fertigungs- und Versorgungsanlagen eingesetzt und werden derzeit von einigen der weltweit angesehensten Technologieunternehmen verwendet.



FUTURE BUS

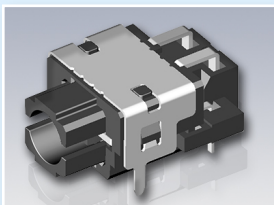


COMBO
RJ45/USB
TH/LED
Press-Fit

- DVI
- HDMI
- USB
- DSUB
- PCI-E
- BATTERY HOLDER
- PCI
- SATA
- DDR
- POWER HEADER
- MULTIPLE AUDIO JACK
- BTB CONNECTORS
- CABLES & WIRES
- SHROUDED HEADER
- CPU SOCKET/ILM/BP
- BREAK AWAY HEADER
- FRICTION LOCK HEADER
- POWER CONNECTOR
- STACKED USB MINI DIN COMBO
- RJ MODULAR JACK
- HIGH SPEED CONNECTORS
- I/O CONNECTORS
- TERMINAL BLOCKS

SWITCHES

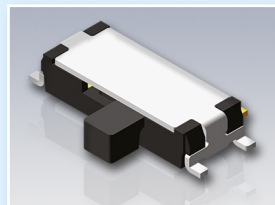
Die Schalter sind in IoT-Anwendungen weit verbreitet. Sie werden u.a. in Cloud-Geräten, Smart Home-Anwendungen, Automobilen, weiße Ware, Gesundheitsprodukte, Industrie, Sicherheitstelekommunikation, etc. eingesetzt.



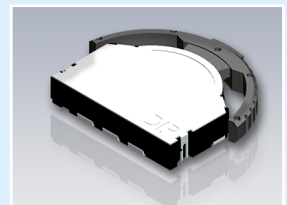
ILLUMINATED
SWITCHES



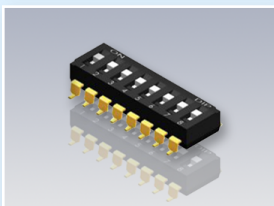
ROTARY CODED
SWITCHES



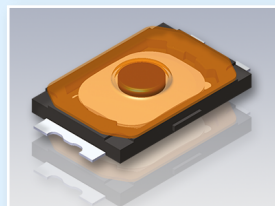
SLIDE SWITCHES



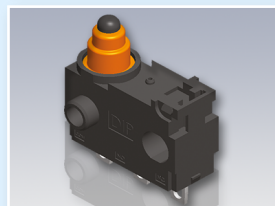
MULTI FUNCTION
SWITCHES



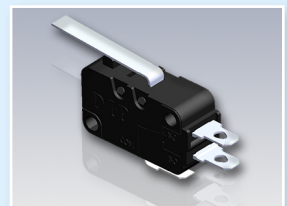
DIP-SWITCHES



TACT SWITCHES



DETECTOR SWITCHES



MICRO SWITCHES



A SWITCH

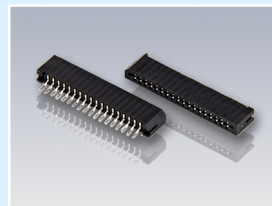
ELEKTRONIK - VERTRIEB

FFC/FPC CONNECTORS

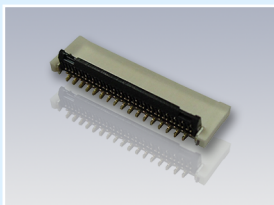
FFC/FPC-Steckverbinder sind in verschiedenen Rastermaßen erhältlich und verfügen über Eigenschaften, die einen Einsatz in verschiedenen Platz- und Nutzungsanforderungen möglich machen.



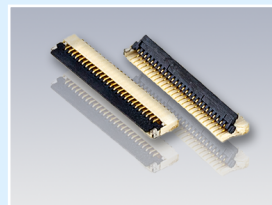
FRONT FLIP-Type



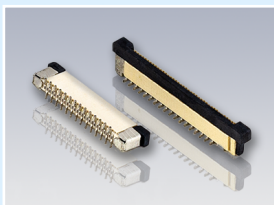
NON-ZIF-Type



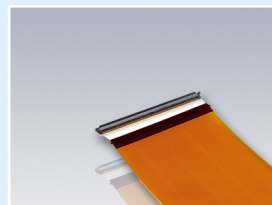
BACK FLIP-Type



LOCK-Type



ZIF-Type



HIGH SPEED-Type

KÜHLKÖRPER

Die Produktlinie umfasst Kühlkörper aus Metallpulverspritzguss, Druckguss oder aus gestanztem Material. Thermische Kühlkörper, Lüfter, Heatpipes, Kühlelemente für LED-Beleuchtungen und Hochleistungselektronik, sowie andere optische Bauteile ergänzen die Produktpalette von A-Switch.



QSFP-DD
 QSFP-DD module +
 1x1 Cage
 QSFP-DD module +
 2x1 Cage

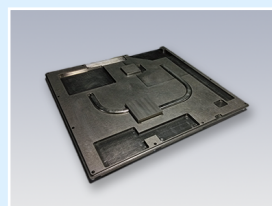


Kühlkörper für IGBTs
 und
 POWER MOSFETs



FOXCONN

Kühlkörper mit
 HDK-Druckguss-
 legierung



Einfache Ausführung
 Standardprodukte
 Hochleistungsprodukte

KONTAKT: A-Switch GmbH
 Justus-von-Liebig-Straße 2-14
 85435 Erding

Phone: +49 (0) 8122 - 95885-88
 Fax: +49 (0) 8122 - 95885-50

Web: www.a-switch.de
 E-Mail: info@a-switch.de



A SWITCH

E L E K T R O N I K - V E R T R I E B

LINECARD

	 DIPTRONICS <small>IATF 16949 ISO 14001</small> DIPTRONICS	 FIT FOXCONN FIT FOXCONN	 OUPIIN OUPIIN	 CTK CTK
ELEKTROMECHANISCHE BAUTEILE				
SCHALTER				
Codierschalter	●			
DIL-/DIP-Schalter	●			
Drucktastenschalter	●			
Eingabetasten	●			
Kurzhubtasten	●			
Leuchttaster	●			
Schiebeschalter	●			
Multifunktionsschalter	●			
FASSUNGEN UND SOCKEL				
IC-Sockel		●	●	
Sockel und Streifen			●	
CPU-Sockel/-Fassungen		●		
NIF/ZIF-Sockel			●	
LCC-Sockel		●		
PGA, LGA		●		
PLCC		●	●	
SIMM-/DIMM-/RIMM-Fassungen		●		
STECKVERBINDER				
Audio-/DC-Buchsen		●	●	
BNC/TNC		●	●	
CPU-Halterungen & Zubehör		●		
DSUB-Verbinder		●	●	
Direktkartenstecker		●		
Flachband-Verbinder/-Kabel		●		
FFC/FPC-Stecker/-Kabel		●	●	
Hard Metric/Future Bus		●	●	
Memory Kartenverbinder/Speicherkarten-Verbinder & Sets		●		
Miniatur-LP-Verbinder		●		
Mini-DIN-Verbinder		●	●	
Mini-Jumper/-Shunts		●	●	
Modular-Verbinder (RJ)		●		●
RJ45/USB LED/Magnetics		●		●
Stift- und Buchsenleisten		●	●	
SCI-Verbinder, SATA		●	●	
USB-Verbinder/-Konfektionierung		●		
Kabelkonfektionierung		●	●	
Board-to-Board-Verbinder		●	●	
Wire-to-Board-Verbinder		●	●	
PASSIVE BAUELEMENTE				
Chip-Induktivitäten	●	●		
Drosseln/Spulen		●		
Funkentstördrosseln		●		
Induktivitäten		●		
Übertrager/Filter/Module		●		
Wickelgüter/Spulen		●		
SONSTIGE KOMPONENTEN				
CPU-Kühlsysteme (passive/aktive)		●		
Chip Set/Memory-Kühlsysteme		●		

